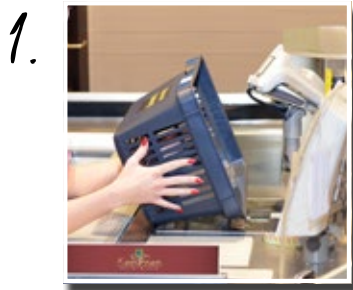


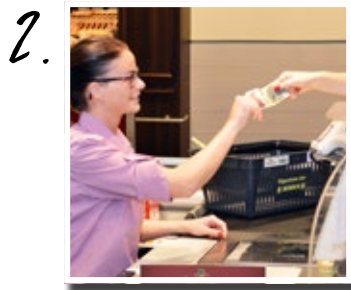
Ihr Kassensystem

1. Bei der Einführung des Pfandkorbsystems müssen Sie die beiden Artikel in Ihr Kassensystem einpflegen.
Barcode 1 - (Einzahlung)
die Sicherheitsetiketten am Einkaufskorb sollten mit Pfand + Leihgebühr hinterlegt werden
Barcode 2 - (Auszahlung)
die Pfandschlösser müssen mit der Pfandgeld Rückgabe hinterlegt werden
2. Einkaufskörbe nach Vorgabe mit den Sicherheitsetiketten bekleben.
3. Pfandschlösser an den einzelnen Kassen hinterlegen

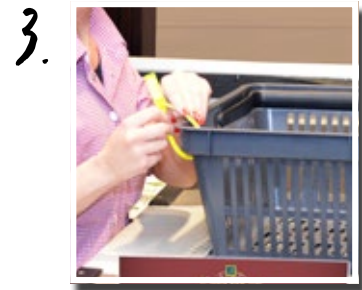
Korb verleihen



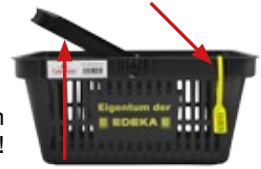
Barcode am
Korb scannen



Kunde zahlt die Leihgebühr
zzgl. Pfandgebühr

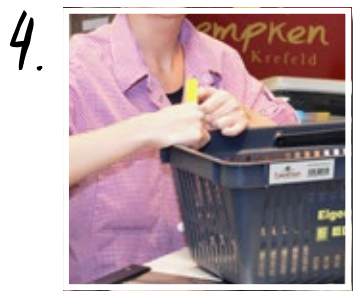


Pfandschloss am
Korb befestigen



ACHTUNG: nicht um
den Tragegriff legen!

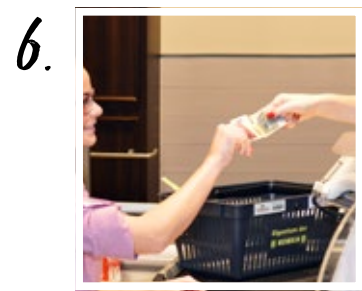
Korb zurücknehmen



Das Pfandschloss
entfernen (durch Abreißen)



Den Barcode am
Pfandschloss scannen



Der Kunde erhält
sein Pfand zurück



Alternative: nutzen
Sie eine Schere